



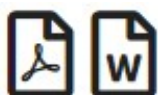
[Главная](#)
[Новости](#)
[Документы](#)
[Сценарии](#)
[Мелодии](#)
[Софт](#)
[Авторы](#)
[Контакт](#)
[Копилка](#)
[Баннерообмен](#)

[Главная](#) \ [Документы](#) \ [Для учителя географии](#)

При использовании материалов этого сайта - [АКТИВНАЯ ССЫЛКА](#) и размещение баннера - **ОБЯЗАТЕЛЬНО!!!**

Разработка тестовых заданий по географии в 7 классе на тему: "Южная Америка"

*Разработку тестовых заданий подготовила: Наталья Петровна,
учитель географии,
МБОУ ООШ №8, Ст. Николаевской Краснодарского края,
email: school8@usp.kubannet.ru*



Погрузитесь в захватывающий мир Южной Америки: тесты, которые раскроют все ее тайны!

География - удивительная наука, которая позволяет нам расширить границы нашего понимания о нашей планете. И сегодня у нас есть нечто особенное для всех учителей географии и их учеников - самое большое собрание тестов по Южной Америке в Интернете! Мы предлагаем вам 13 вариантов тестов, каждый из которых содержит 10 захватывающих вопросов. Итого - 130 вопросов и ответов, полностью посвященных этому удивительному континенту.

Что же вы найдете в этих тестах? Ответы на все ваши вопросы о природе, географических особенностях и культуре Южной Америки. Мы задаем вопросы о проливах, морях, океанах, реках, озерах и горах, о самых высоких точках и уникальном климате континента. Наши тесты позволят вам изучить границы стран, крупнейшие водопады, удивительный растительный мир и население Южной Америки. А еще мы задаем вопросы о народах, которые населяют этот континент, и о самых крупных месторождениях природных ископаемых. Вы также найдете вопросы о столицах стран, островах, площади стран и материков, а также о пустынях и полупустынях Южной Америки. И конечно, не обойдем стороной вопросы о картах и территориях этого уникального материка.

Все это - лишь небольшая часть знаний, которые вы можете получить, пройдя эти тесты. Испытайте свои навыки географии, проверьте свои знания и расширьте свой кругозор. Станьте настоящим экспертом по Южной Америке!

Каждый тест представляет собой увлекательное приключение, которое позволит вам узнать больше о местах, о которых вы, возможно, только мечтали. Погрузитесь в мир Анд, загляните в джунгли Амазонки, ощутите влажный туманный климат склон гор, исследуйте причудливые формации скал Патагонии. Вас ожидают увлекательные путешествия по бескрайним просторам и уникальным экосистемам Южной Америки.

Но эти тесты не только помогут вам расширить вашу географическую эрудицию, но и станут ценным инструментом для обучения ваших учеников. Используйте их, чтобы вовлечь учащихся в увлекательные уроки, где они смогут не только повысить свои знания, но и развить свою критическую мысль, логическое мышление и навыки работы с картами. Давайте вместе откроем двери в увлекательный мир Южной Америки для нового поколения географов и путешественников!

Не упустите возможность погрузиться в самое большое собрание тестов по Южной Америке в Интернете! На странице вы найдете все, что вам нужно - 13 вариантов тестов, каждый из которых содержит по 10 вопросов. Общее число вопросов составляет 130! Итак, подготовьтесь к захватывающему путешествию по Южной Америке и откройте двери к бесконечным возможностям узнать больше об этом уникальном континенте.

Южная Америка ждет вас! Опускайтесь ниже, чтобы начать своё увлекательное и познавательное путешествие прямо сейчас. Ваше приключение начинается здесь и тут!

- [Тест по теме: Южная Америка. 1 вариант](#)
- [Тест по теме Южная Америка. 2 вариант.](#)
- [Тест по теме Южная Америка. 3 вариант.](#)
- [Тест по теме Южная Америка. 4 вариант.](#)
- [Тест по теме: Южная Америка. 5 вариант.](#)
- [Тест по географии: Южная Америка. 6 вариант](#)
- [Тест для 7 класса по теме: Южная Америка. 7 вариант](#)
- [Тест по теме: Южная Америка. 8 вариант](#)
- [Тесты по географии: Южная Америка. 9 вариант.](#)
- [Тест для 7 класса по теме: Южная Америка. 10 вариант.](#)

- [Тест по географии по теме: Южная Америка. 11 вариант](#)
- [Тест по теме: Южная Америка. 12 вариант](#)
- [Тест по теме: Южная Америка. 13 вариант](#)
- [Ответы на вопросы к тестам по теме Южная Америка](#)

Тест по теме: Южная Америка. 1 вариант



1. Какой пролив отделяет Южную Америку от острова Огненная Земля?

- А) Дрейка
- Б) Магелланов
- В) Панамский
- Г) Перуанский.

2. Какое место по площади занимает Южная Америка среди материков?

- А)1
- Б)3
- В)4
- Г)5

3. Кто в 1492 году открыл Америку?

- А) Гумбольдт
- Б) Колумб
- В) Америго Веспуччи
- Г) Магеллан.

4. Самая высокая точка Южной Америки:

- А) г.Аконкагуа
- Б) влк.Котопахи
- В) г.Ильямпу
- Г) Эверест

5. Южную Америку можно отнести по климату к:

- А) самому жаркому материку
- Б) самому влажному материку
- В) самому сухому материку
- Г) самому холодному материку.

6. Пустыня на западе Южной Америки

- А) Гоби
- Б) Атакама
- В) Долина Смерти
- Г) Сахара.

7. Самая полноводная река Земли:

- А) Ориноко
- Б) Амазонка
- В) Парана
- Г) Укаяли

8. Сельвой в Америке называют

- А) экваториальные леса
- Б) степи
- В) пустыни
- Г) высокогорье.

9. Южная Америка не имеет границ с:

- А) Северной Америкой
- Б) Австралией.
- В) Антарктидой
- Г) о.Огненная Земля.

10. Море, которое омывает Южную Америку на севере:

- А) Карибское
- Б)Саргассово
- В) Средиземное
- Г) Тасманово.

Тест по теме Южная Америка: 2 вариант.



1. Океан, который омывает Южную Америку на востоке:

- А) Тихий
- Б) Атлантический
- В) Индийский
- Г) Северный Ледовитый.

2. Изучением природы Южной Америки занимался

- А) Колумб
- Б) Гумбольдт
- В) Магеллан
- Г) Пржевальский.

3. Анды относятся к:

- А) самым длинным горам
- Б) самым высоким горам
- В) самым широким горам
- Г) самым разрушенным горам.

4. Самый высокий водопад:

- А) Игуасу
- Б) Анхель
- В) Ниагарский
- Г) Виктория.

5. В какой природной зоне произрастают: сейба, орхидеи, дынное и шоколадное деревья?

- А) сельва
- Б) льянос
- В) кампос
- Г) пампа.

6. В каких полушариях расположена Южная Америка?

- А) северном, южном и западном
- Б) северном, южном и восточном
- В) южном, восточном, западном
- Г) Северном, восточном и западном.

7. Самое высокогорное озеро:

- А) Атабаска
- Б) Морокайбо
- В) Титикака
- Г) Ньяса.

8. Зона степей в Южной Америке называется

- А) кампос
- Б) пампа
- В) сельва
- Г) льянос.

9. В Южной Америке полностью в Северном полушарии находится:

- А) Гвианское плоскогорье
- Б) Амазонская низменность
- В) Ла-Платская низменность
- Г) Бразильское плоскогорье.

10. Анды переводятся с индейского как

- А) каменный пояс
- Б) медные горы
- В) снежные горы
- г) высокие горы

Тест по теме Южная Америка. 3 вариант.



1. Какой пролив отделяет Южную Америку от острова Огненная Земля?

- А) Дрейка
- Б) Магелланов
- В) Панамский
- Г) Перуанский.

2. Где в Южной Америке расположены крупнейшие месторождения меди?

- А) в Андах
- Б) на Амазонской низменности
- В) На Ла-Плаптской низменности
- Г) на Оринокской низменности

3. Почему затруднено судоходство в среднем и нижнем течении реки Ориноко?

- А) река очень глубокая
- Б) очень быстрое течение.
- В) река имеет резкий спад в сухой период
- Г) в зимнее время река скована льдом.

**4. Какая природная зона имеет следующие характеристики?
Почва: красно- желтая ферраллитная, растительность: гевея, какао, лианы; животные: тапиры, ленивцы, пекари, попугаи, колибри.**

- А) саванны
- Б) сельва
- В) пампа
- Г) полупустыня.

5. Как называют потомков от браков белых и индейцев?

- А) метисами
- Б) мулатами
- В) самбо
- Г) негроидами

6. Какой город является столицей Перу?

- А) Лима
- Б) Рио-де-Жанейро
- В) Буэнос-Айрес
- Г) Сантьяго

7. Какая страна находится на побережье Атлантического океана?

- А) Чили
- Б) Бразилия
- В) Эквадор
- Г) Перу

8. Какие острова расположены в Карибском море на севере Южной Америки?

- А) Огненная Земля
- Б) Фолклендские
- В) Малые Антильские
- Г) Галапагос

9. У западных берегов Южной Америки первым из европейцев побывал:

- А) А. Веспучи
- Б) Ф. Дрейк
- В) Д. Кук
- Г) Ф. Магеллан.

10. В Андах расположено озеро:

- А) Атабаска
- Б) Ньяса
- В) Маракайбо
- Г) Титикака

Тест по теме Южная Америка. 4 вариант.



1. В каком веке был прорыт Панамский канал?

- А) 20
- Б) 19
- В) 18
- Г) 17

2. Площадь материка равна:

- А) 20 млн.км²
- Б) 18 млн.км²
- В) 17 млн.км²
- Г) 25 млн.км²

3. В каком году Колумб открыл Америку?

- А) 1450
- Б) 1492
- В) 1592
- Г) 1650

4. Горы Анды самые:

- А) высокие
- Б) длинные
- В) широкие
- Г) низкие.

5. Южную Америку можно отнести по климату к:

- А) самому жаркому материку
- Б) самому влажному материку
- В) самому сухому материку
- Г) самому холодному материку

6. Русло реки Амазонки в устье по ширине равно

- А) 5 км.
- Б) 18 км
- В) 80 км
- Г) 320 км

7. Самое большое по площади озеро:

- А) Атабаска
- Б) Морокайбо
- В) Титикака
- Г) Ньяса.

8. Как в Южной Америке называют влажные экваториальные леса?

- А) пампа
- Б) савана
- В) сельва
- Г) кампос

9. Когда появились первые люди на материке?

- А) 20 млн. лет назад
- Б) 15-17 тыс. лет назад
- В) 6 тыс. лет назад
- Г) 2 млн. лет назад

10. Потомков от индейцев и негров называют

- А) метисами
- Б) мулатами
- В) самбо

Тест по теме: Южная Америка. 5 вариант.



1. Население Южной Америки равно:

- А) 280 млн.
- Б) 300 млн.
- В) 50 млн.
- Г) 150 млн.

2. Самая маленькая страна в Южной Америке это

- А) Перу
- Б) Чили
- В) Суринам
- Г) Гвиана.

3. В Андах гнездятся самые крупные хищные птицы. Какие?

- А) ястреб
- Б) орел
- В) кондор
- Г) кречет.

4. Степи в Южной Америке называют

- А) пампа
- Б) прерия
- В) саванна
- Г) сельва.

5. Водопад Анхель самый

- А) низкий
- Б) высокий
- В) широкий
- Г) красивый

6. С каким материком по климату схожа Южная Америка?

- А) Евразия
- Б) Африка
- В) Австралия
- Г) Северная Америка.

7. Кто из ученых установил центры древних очагов земледелия?

- А) Х. Колумб
- Б) Н. Вавилов
- В) Магеллан
- Г) Н. Рубцов.

8. На востоке Южная Америка омывается

- А) Атлантическим океаном
- Б) Тихим Океаном
- В) Карибским морем
- Г) Индийским океаном.

9. Анды переводятся с индейского как

- А) алмазные горы
- Б) медные горы
- В) золотые горы
- г) горный пояс.

10. Какой город является столицей Перу?

- А) Кабул
- Б) Лима
- В) Бразилиа
- Г) Сантьяго

Тест по географии: Южная Америка. 6 вариант



1. Какой город является столицей Перу?

- А) Бразилиа
- Б) Лима
- В) Рио-де-Жанейро
- Г) Сантьяго

2. Как называют побережье Перу?

- А) сьерра
- Б) коста
- В) крики

3. Самая большая страна по площади в Южной Америке?

- А) Аргентина
- Б) Бразилиа
- В) Эквадор
- Г) Перу.

4. Зона полупустынь называется

- А) сьерра
- Б) патагония
- В) коста
- Г) сельва.

5. Самое большое по площади озеро:

- А) Титикака
- Б) Морокайбо
- В) Игуасу
- Г) Виктория

6. Русло реки Амазонки в среднем течении по ширине равно

- А) 320 км.
- Б) 5 км
- В) 80 км
- Г) 2 км

7. Южную Америку можно отнести по климату к:

- А) самому жаркому материку
- Б) самому влажному материку
- В) самому сухому материку
- Г) самому холодному материку.

8. На востоке Южная Америка омывается

- А) Атлантическим океаном
- Б) Карибским морем
- В) Тихим океаном
- Г) Южным океаном.

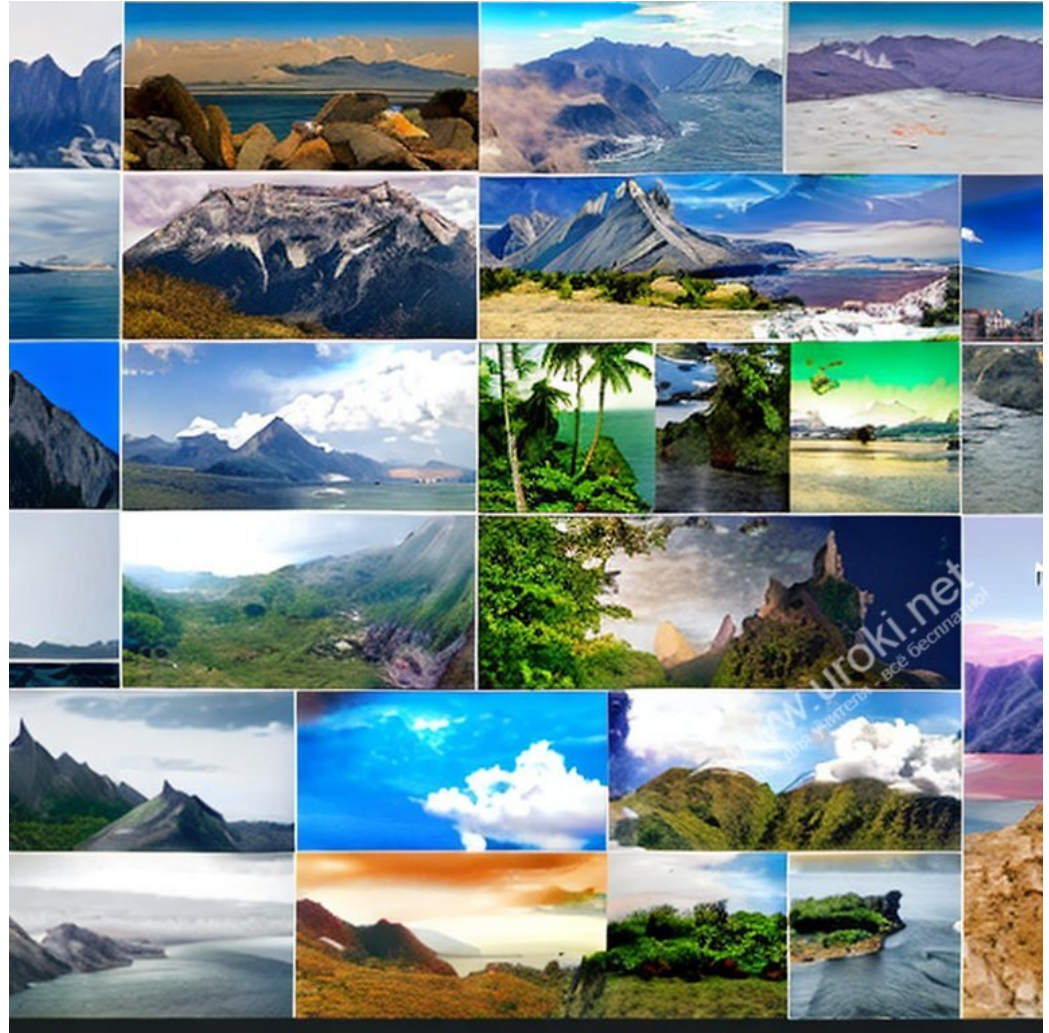
9. Кто создал первую геологическую карту Южной Америки?

- А) Вавилов
- Б) Гумбольдт
- В) Веспучи
- Г) Колумб.

10. Площадь материка равна:

- А) 20 млн.км²
- Б) 32 млн.км²
- В) 18 млн.км²
- Г) 17 млн.км²

Тест для 7 класса по теме: Южная Америка. 7 вариант



1. В какой части света не находится Южная Америка?

- А) северной
- Б) восточной
- В) западной
- Г) южной.

2. Какой океан оказывает на материк, большее влияние, формируя его климат?

- А) Тихий
- Б) Атлантический
- В) Южный
- Г) Индийский

3. Кто открыл Саргассово море?

- А) А. Веспучи
- Б) Х. Колумб
- В) Магеллан
- Г) Вавилов.

4. На какой реке произрастают виктории регии с 2 метровыми листьями?

- А) Парана
- Б) Амазонка
- В) Ориноко
- Г) Топажос.

5. Водопад Игуасу расположен на реке

- А) Парана
- Б) Ориноко
- В) Амазонка
- Г) Мадейра.

6. В сельве обитает самый большой грызун на Земле. Какой?

- А) тапир
- Б) капибара
- В) ленивец
- Г) муравьед.

7. Очковый медведь обитает в:

- А) Андах
- Б) сельве
- В) на Бразильском плоскогорье
- Г) пампе

8. Негры и мулаты живут в основном

- А) на востоке
- Б) в Андах
- В) на юге
- Г) на севере.

9. Границы современных государств сложились в

- А) 19 веке
- Б) 20 веке
- В) 16 веке
- Г) 17 веке

10. Мате это

- А) пальма
- Б) животное
- В) парагвайский чай
- Г) орудие труда индейцев.

Тест по теме: Южная Америка. 8 вариант

- А) 40
- Б) 22
- В) 36
- Г) 10

6. Страус нанду и муравьед обитают

- А) в сельве
- Б) в саваннах
- В) в Андах
- Г) в Патагонии

7. Какое озеро сосредоточено на севере материка?

- А) Титикака
- Б) Морокайбо
- В) Анхель

8. По особенностям строения земной коры Южная Америка более всего схожа

- А) с Африкой
- Б) с Австралией
- В) с Антарктидой.

9. Горы Анды сформировались во время складчатости

- А) древней
- Б) средней
- В) новой

10. Большую часть Амазонской низменности занимает

- А) сельва
- Б) льяносы
- В) кампос

Тесты по географии: Южная Америка. 9 вариант.



1. Богатейший видовой состав растительности влажных лесов объясняется

- А) постоянством климатических условий
- Б) положением материка в Южном полушарии
- В) большим количеством тепла и влаги в течении года.

2. Наибольший уровень воды в реке Амазонке наблюдается, когда лето наступает

- А) в северном полушарии
- Б) в южном полушарии.

3. Место поднятия фундамента южноамериканской платформы соответствует

- А) Бразильскому плоскогорью
- Б) Андам
- В) Амазонской низменности.

4. На большую часть Южной Америки влага приносится с океана

- А) Тихого
- Б) Атлантического
- В) Индийского

5. Лама живет в

- А) Андах
- Б) сельве
- В) пампе
- Г) саване

6. Потомков от брака европейца и негра называют

- А) метисами
- Б) мулатами
- В) самбо

7. Какой пролив отделяет Южную Америку от Антарктиды

- А) Магелланов
- Б) Дрейка
- В) Берингов

8. Как называют пустыню на юге материка?

- А) Намиб
- Б) Атакама
- В) Сахара
- Г) Виктория.

9. Самый высокий водопад

- А) Игуасу
- Б) Виктория
- В) Анхель

10. Какой материк находится ближе всего к Южной Америке?

- А) Антарктида
- Б) Евразия
- В) Северная Америка
- Г) Австралия.

Тест для 7 класса по теме: Южная Америка. 10 вариант.



1. Какое место по площади занимает Южная Америка среди материков?

- А) 3
- Б) 4
- В) 5
- Г) 6

2. Кто первым открыл Америку?

- А) А. Веспучи
- Б) Х. Колумб
- В) Ф. Магеллан
- Г) Э. Кортес

3. Из всех рек на земле Амазонка самая

- А) длинная
- Б) многоводная
- В) широкая
- Г) быстрая

4. В какой природной зоне произрастают сейба, дынное дерево, шоколадное дерево, орхидеи?

- А) сельва
- Б) льянос
- В) кампос
- Г) пампа

5. Назовите коренных жителей Южной Америки, и к какой расе они относятся?

- А) индейцы
- Б) метисы
- В) мулаты
- Г) самбо
- Д) Европеоидной
- Е) монголоидной
- Ж) экваториальной

6. В каких полушариях расположена Южная Америка?

- А) северном, южном и западном
- Б) южном, восточном и западном
- В) северном, южном и восточном
- Г) северном, восточном и западном

7. Государственным языком в Бразилии является

- А) английский
- Б) испанский
- В) португальский
- Г) французский

8. Южная Америка отделена от Северной Америки

- А) Панамским перешейком
- Б) Северным тропиком
- В) Проливом Дрейка

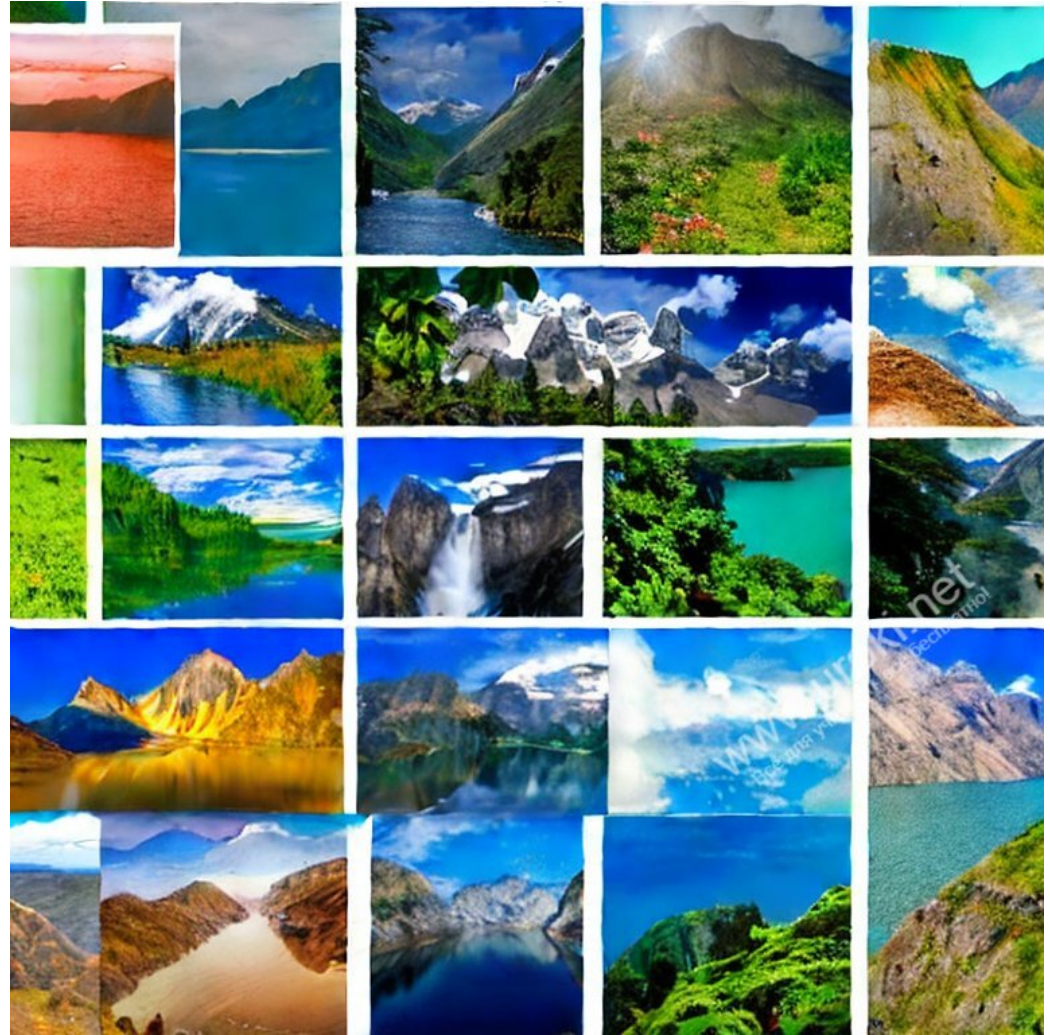
9. Что такое араукария?

- А) тропические леса
- Б) хвойные деревья
- В) кофейные плантации

10. Побережье в Перу называют

- А) сьерра
- Б) коста
- В) пампа

**Тест по географии по теме: Южная Америка.
11 вариант**



1. Чем соединены между собой Северная и Южная Америка?

- А) Панамским перешейком
- Б) Панамским каналом
- В) Суэцким перешейком

2. В каком году европейцы открыли Америку?

- А) 1454
- Б) 1512
- В) 1492
- Г) 1692

3. Какая часть Южной Америки занята равнинами?

- А) северная
- Б) восточная
- В) западная
- Г) южная

4. Какое определение подходит к Южной Америке?

- А) самый влажный материк
- Б) самый жаркий материк
- В) самый сухой материк

5. Самый высокий водопад

- А) Игуасу

- Б) Анхель
- В) Виктория

6. Пампой в Южной Америке называют

- А) саванны
- Б) редколесья
- В) степи.

7. Каким морем и океанами омывается Южная Америка?

- А) Атлантическим
- Б) Индийским
- В) Тихим
- Г) Карибским
- Д) Саргассовым
- Е) Средиземным

8. В Перу живут потомки

- А) англичан
- Б) испанцев
- В) немцев

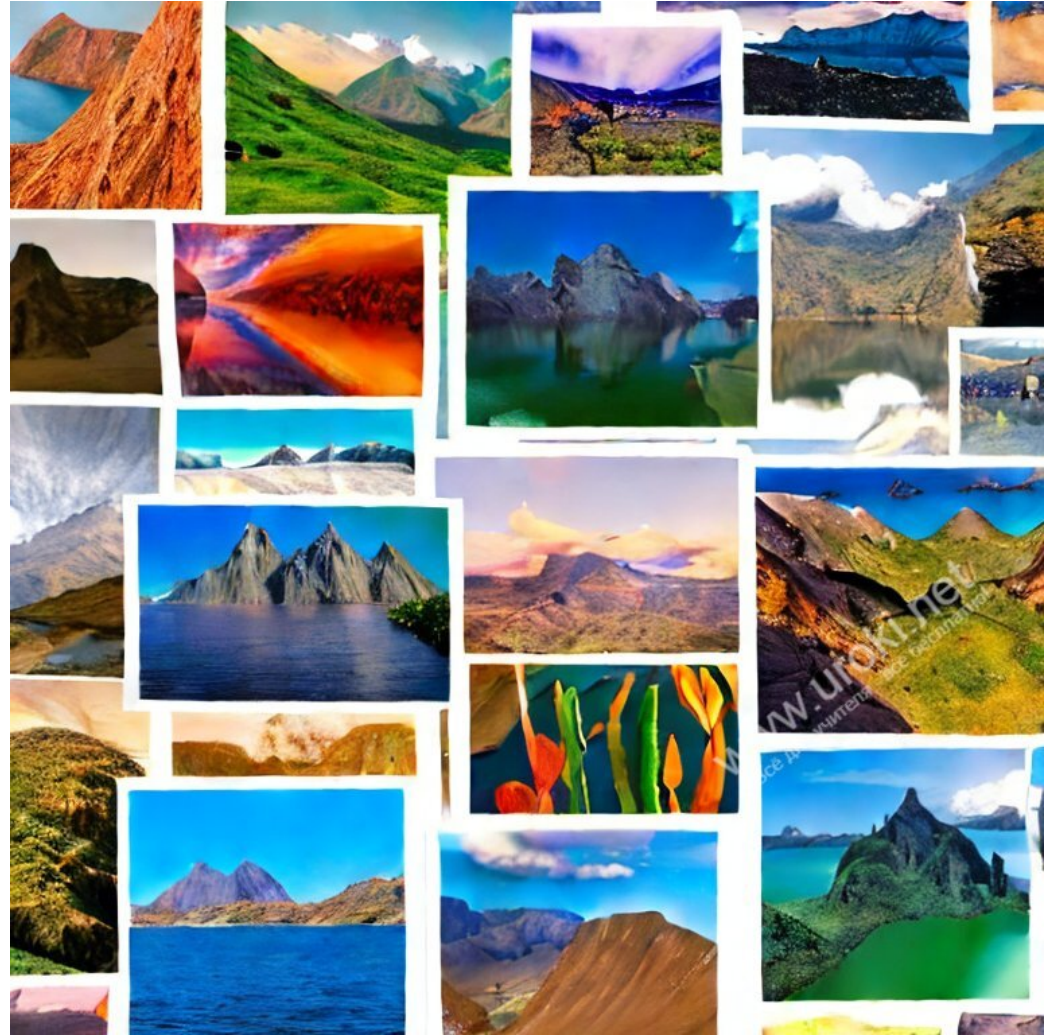
9. Какова численность населения Южной Америки?

- А) 280 млн. чел.
- Б) 145 млн. чел
- В) 300 млн. чел

10. Самый крупный грызун, на Земле живущий в Америке

- А) шиншилла
- Б) капибара
- В) муравьед
- Г) броненосец.

Тест по теме: Южная Америка. 12 вариант.



1. Самое большое высокогорное озеро

- А) Маракайбо
- Б) Титикака
- В) Игуасу

2. Площадь Южной Америки равна

- А) 24 млн. км²
- Б) 18 млн. км²
- В) 30 млн. км²

3. Первую геологическую карту материка составил

- А) А. Гумбольдт
- Б) Вавилов
- В) Н. Рубцов

4. Высшая точка Анд

- А) Помпея
- Б) Аконкагуа
- В) Мак-Кинли

5. Какой район Южной Америки наиболее подвержен влиянию холодных масс Антарктиды?

- А) Амазония
- Б) Патагония

- В) Анды

6. С каким морем соединяется озеро Маракайбо?

- А) Саргассово
- Б) Карибское
- В) Средиземное

7. Выберите правильное утверждение

- А) характерная черта материка это наличие труднопроходимых влажных лесов;
- Б) Южная Америка самый большой материк.
- В) на материке обитают олени, бенгальские тигры, слоны, бегемоты.

8. Где живет основная часть негров и мулатов?

- А) на юге
- Б) на востоке материка
- В) на севере.

9. Вторая страна по площади на материке это

- А) Бразилия
- Б) Аргентина
- В) Чили

10. Горный район в Чили называют

- А) Сьера
- Б) Коста
- В) Пампа

Тест по теме: Южная Америка. 13 вариант



1. Кто установил на материке географические центры древних очагов земледелия и происхождения культурных растений?

- А) Н. Вавилов
- Б) А. Гумбольдт
- В) Н. Рубцов

2. Высшая точка западного полушария

- А) Аконкагуа
- Б) Мак-Кинли
- В) Помпеи

3. Ширина Амазонки в устье достигает

- А) 5 км.
- Б) 80 км.
- В) 320 км.

4. В какой природной зоне произрастают ковыль и просо?

- А) тропические леса
- Б) Саванны
- В) Степи

5. Зону полупустынь в Южной Америке называют

- А) Коста

- Б) Патагония
- В) Сьерра
- Г) Пампа.

6. Когда появились первые люди в Южной Америке

- А) в 19 веке
- Б) 15-17 тыс. лет назад
- В) 20 тыс. лет назад
- Г) в 15 веке

7. Древнее государство в Андах

- А) Инков
- Б) ирокезов
- В) камелотов
- Г) друидов

8. Сколько штатов входит в состав Бразилии?

- А) 36
- Б) 32
- В) 22
- Г) 28

9. Что такое мате?

- А) хвойные деревья
- В) племя индейцев
- Б) парагвайский чай

10. Главная река Аргентины

- А) Ориноко
- Б) Амазонка
- В) Парана
- Г) Игуасу

Ответы на вопросы к тестам по теме Южная Америка



| | 1 | 2 | 3 | 4 | 5 | 6 | 7 | 8 | 9 | 10 | 11 | 12 | 13 |
|----|---|----------|---|----------|----------|---|---|---|---|----------|----------|----|----|
| 1 | Б | Б | Б | Б | А | Б | Г | Б | В | А | А | А | А |
| 2 | Б | Б | А | <u>Б</u> | Г | Б | Б | В | Б | Б | В | Б | А |
| 3 | Б | А | В | Б | В | Б | Б | Г | А | Б | Б | А | В |
| 4 | А | Б | Б | Б | А | А | Б | В | Б | А | А | Б | В |
| 5 | Б | А | А | Б | Б | Б | Б | Б | А | А, Е | Б | Б | Б |
| 6 | Б | А | А | Г | Б | Б | А | Г | Б | А | В | Б | Б |
| 7 | Б | В | Б | Б | Б | Б | А | Б | Б | <u>Б</u> | А, Г | А | А |
| 8 | А | Б | В | В | А | А | Г | В | Б | А | Б | В | В |
| 9 | Б | А | Б | Б | Б | Б | Б | В | В | Б | А | Б | Б |
| 10 | А | <u>Б</u> | Г | В | <u>Б</u> | В | В | А | В | <u>Б</u> | <u>Б</u> | А | В |

Разработка тестов по географии в 7 классе на тему: "Южная Америка"

Опубликовано 01.03.2014 г.

РЕЙТИНГ 90338795
mail.ru 1083
828

УЧАСТНИК
Rambler's TOP
100

1 406
live internet
1 028

Некоторые файлы (разработки уроков, сценарии, поурочные планы) и информация, находящиеся на данном сайте, были найдены в сети ИНТЕРНЕТ, как свободно распространяемые, присланы пользователями сайта или найдены в альтернативных источниках, также использованы собственные материалы. Автор сайта не претендует на авторство ВСЕХ материалов. Если Вы являетесь правообладателем сценария, разработки урока, классного часа или другой информации, и условия на которых она представлена на данном ресурсе, не соответствуют действительности, просьба немедленно сообщить с целью устранения правонарушения по адресу : uroki@uroki.net . Карта сайта - www.uroki.net При использовании материалов сайта - размещение баннера и [активной ссылки](#) - ОБЯЗАТЕЛЬНО!!!